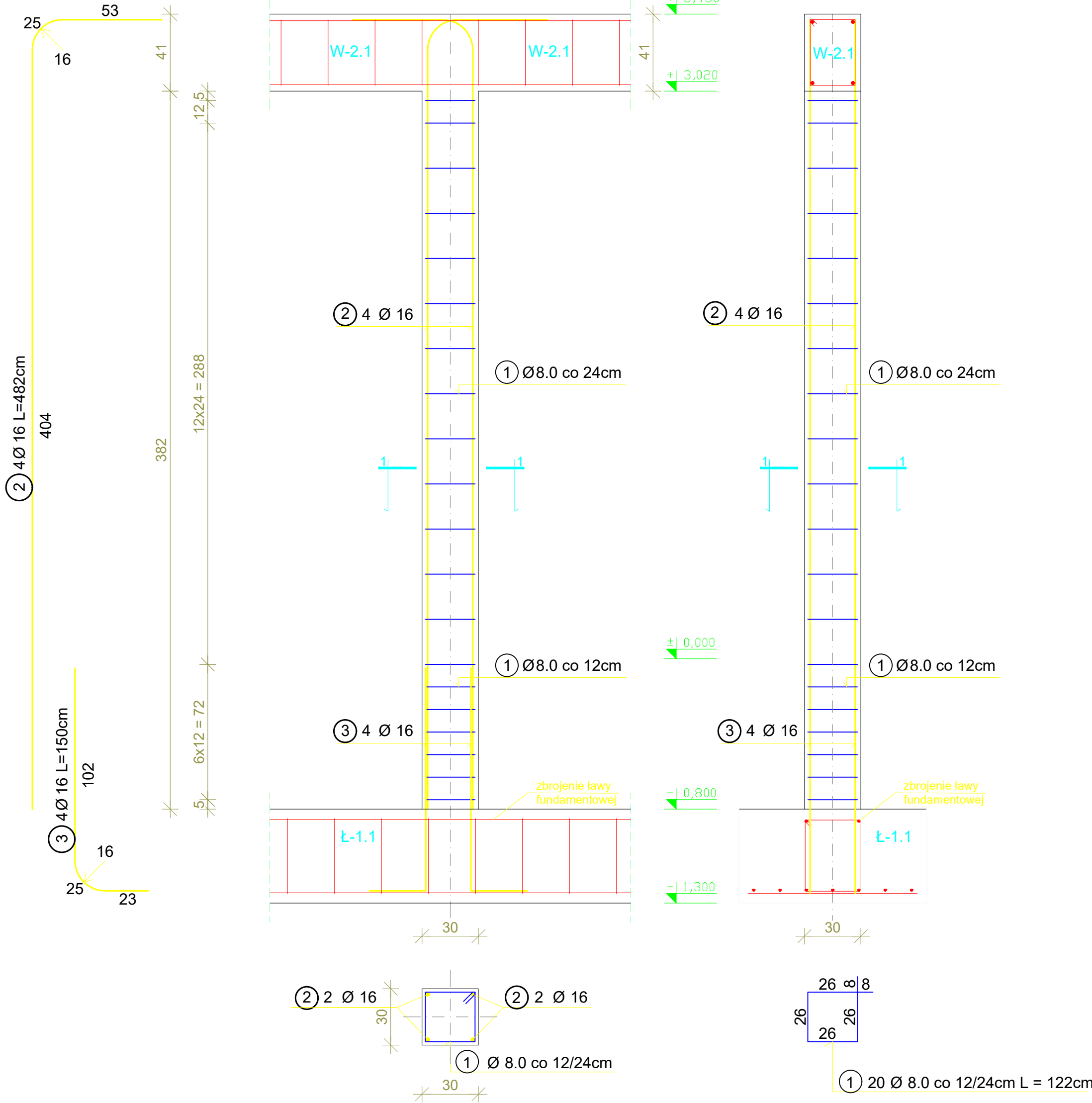


TRZPIEŃ ŻELBETOWY T-1.2 szt. 10

SKALA 1:20



UWAGI:

- WYMIARY SPRAWDZIĆ NA BUDOWIE!
- Projekt rozpatrywać łącznie z projektem architektury i odpowiednimi projektami branżowymi.
 - Prace budowlane wykonywać zgodnie z obowiązującymi przepisami i warunkami technicznymi w budownictwie pod nadzorem osoby posiadającej uprawnienia budowlane.
 - Wszystkie przegrody wykonać zgodnie z technologią danego materiału.
 - Wszystkie zmiany wymagają uzgodnienia i akceptacji projektanta.
 - Całość prac budowlanych i montażowych należy wykonać pod nadzorem oraz zgodnie z wytycznymi dostawców wszystkich technologii, zgodnie z normami i warunkami technicznymi wykonawstwa oraz z zasadami sztuki budowlanej.
 - Wszystkie zastosowane materiały i technologie powinny posiadać wymagane certyfikaty i aprobaty techniczne wymagane obowiązującymi przepisami prawa budowlanego.

MATERIAŁY:

Stal:
zbrojeniowa główna A-IIIN (RB500)
zbrojeniowa strzemion A-IIIN (RB500)
zbrojeniowa montażowa A-IIIN (RB500)
Klasa betonu: C30 /37 W8 XF4
Otulina fundamentów: 5 cm
Otulina pozostałych elementów: 3 cm

ZESTAWIENIE STALI (DLA TRZPIENI ŻELBETOWYCH T-1.2)					
NR	Średnica [mm]	Ilość [szt.]	Długość jednostkowa [m]	Długość łączna [m]	
				#8	#16
1	8	20	1.22	24.40	
2	16	4	4.82		19.28
3	16	4	1.50		6.00
Długość łączna [m]				24.40	25.28
Masa jednostkowa [kg/m]				0.395	1.580
Masa ogółem [kg]				9.64	39.94
Masa całkowita [kg]				49.58	
Masa całkowita dla 10 szt. [kg]				495.80	



ATELIER ARCHITEKTURY RADOSŁAW ZUBRYCKI
ZIELONE WZDÓRZE 1 58-600 BIAŁOGÓRZE BIURO@AARZ.PL TEL. 514402382

BRANŻA	SPEC	ETAP	SKALA RYSUNKU	NR ZAŁĄCZNIKA
BO	BO	PT	1:25	K02.4

NAZWA I ADRES ZADANIA
ROZBUDOWA I PRZEBUDOWA ISTNIEJĄCEGO BUDYNKU SZKOŁY O SALĘ GIMNASTYCZNĄ
ADRES INWESTYCJI: SZKOŁA PODSTAWOWA W SOKOLNIKACH, JEDN. EW. 240903_2 NIEGOWA, OBRĘB 0017 SOKOLNIKI, DZ. 1353, SOKOLNIKI

ZAWARTOŚĆ RYSUNKU
DETAL TRZPIENI ŻELBETOWYCH

PODPIS	
KONSTRUKCJA - PROJEKTANT:	
Mgr inż. Krzysztof Czapliński Nr upr. 100/000500W upr. bud. w spec. konstrukcyjno-budowlanej bto	Krzysztof Czapliński
KONSTRUKCJA - SPRAWDZAJĄCY:	
Mgr inż. Andrzej Kowalczyk Nr upr. 416183 upr. budowlane w spec. konstrukcyjno-budowlanej bto	Andrzej Kowalczyk

ZAŁĄCZNIK GRAFICZNY OPATRONY KWALIFIKOWANYM PODPISEM ELEKTRONICZNYM PROJEKTANTA W WERSJI CYFROWEJ PROJEKTU STANOWI ELEMENT DOKUMENTACJI PROJEKTOWEJ I MOŻE BYĆ WYKORZYSTYWANY NA CELE PROWADZENIA BUDOWY ZGODNIE Z USTAWĄ PRAWO BUDOWLANE

STRONA